



Pocket-Fallbeispiel

Detektiv Pflegekraft

Mika bringt einem Patienten, der nach einem Motorradunfall mit SHT und offenen Beinfrakturen im künstlichen Koma lag, den Triflo Atemtrainer. Er ist seit Kurzem auf Normalstation. Er hat einen Fixateur externe. Tür und Fenster weit offen, Zugluft überall und dann das, ... Dyspnoe, Tachypnoe, Husten! Rasch setzt sie den Patienten auf und misst Puls, ... Tachykardie. Er meint: „Am Apfelsaft verschluckt!“ Der Bettnachbar verlässt rasch den Raum. In der Hand hält er Zigaretten. Mika stutzt, ... das Glas am Nachttisch ist voll und eine Kippe schwimmt darin!
Was ist da nur passiert?

Mysteriöse Kurzatmigkeit



© Susanne Geppert

Der Übeltäter ist ...

Rauchen

Ein immobiler und kürzlich beatmeter Patient raucht heimlich und setzt sich Zugluft aus, um den Zigarettergeruch im Zimmer loszuwerden.
Rauchen reizt die Atemwege und erhöht die Anfälligkeit für eine Pneumonie. In Kombination mit den anderen Stör-/Wirkfaktoren liegt ein Pneumonierisiko vor!

Pocket Know-how

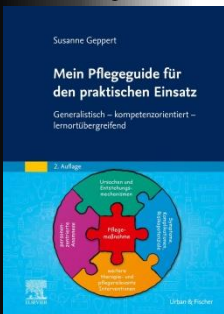
Pneumonie-Risikofaktoren

- **verminderte Lungenventilation /-perfusion**
durch z.B. Immobilität/Inaktivität, Adipositas, Alter, Schmerzen, Arzneimittel mit atemdepressiver Wirkung, gestörte Atemmechanik, Herz-/Lungenerkrankung etc.
- **Sekretanschoppung/-veränderung**
bei z.B. Asthma, COPD, Bronchitis, Mukoviszidose, Bewusstseinsstörung, Rauchen etc.
- **Reizung der Atemwege/Stör- & Wirkfaktoren**
z.B. Rauchen, iatrogene Faktoren (z.B. Beatmung, Absaugen, Tracheostoma), gestörte Mundflora, Dysphagie etc.

Pneumonieprophylaxe

- **Maßnahmen zur Verbesserung der Lungenbelüftung und Sekretmobilisation (Elemente aus LISA-Prinzip)**
z.B. (Früh)Mobilisation, Schmerzmanagement, Sekretmanagement, Flüssigkeitsmanagement, Positionierung etc.
- **Maßnahmen zur Verhinderung von Infektionen der Atemwege (Elemente aus LISA-Prinzip)**
z.B. Hygienemanagement/-standards beachten
- **Maßnahmen zur Vermeidung einer Aspiration (Elemente aus LISA-Prinzip)**
z.B. Schlucktraining, adäquate Mund- & Zahnpflege etc.

Buchtipps



Quelle: Fallbeispiel mit Idee & Umsetzung S. Geppert; Input aus Pflegeguide für den prakt. Einsatz/Elsevier 2022 u. Artikel 2/2012 www.bibliomed-pflege.de/autor/2035-sebastian-kraus

